



Aktionshäuser FamilyLine Haus "Marie"

Das Haus mit Pfiff, tollem Treppenhäuserker und überdachter Terrasse!

Inklusive:

- ~140m² Wohnnutzfläche
- Spitzerker im Treppenbereich
- Überdachter Terrasse
- Satteldach (45°) mit Tondachziegel
- Dachüberstand Giebel ca. 50 cm / Traufe 60 cm
- 3-Scheiben-Isolierverglasung
- Vaillant-Brennwertheizung
- Solaranlage zur Brauchwasserunterstützung
- Fußbodenheizung in allen Wohnräumen
- Gebäudehülle nach EneV2009
- Alle Wände im EG und DG in Massivbauweise
- Große Fensterflächen mit bodentiefen Elementen
- Lichtdurchflutete und großzügig gestaltete Räume
- (Überdachter Hauseingang optional +795,-€)



Unser Bestseller in Neuauflage!

Komplett-Festpreis

inklusive nebenstehender Ausstattungen:

159.900,-€



Ausbaustufe "Malerfertig"

Inklusive Solaranlage und Fußbodenheizung!



*Abbildungen eines geänderten Kundenhauses mit Sonderausstattungen

Weitere Infos: service@bb-haus24.de Hotline: 0180 2400 240

FamilyLine Haus "Marie"

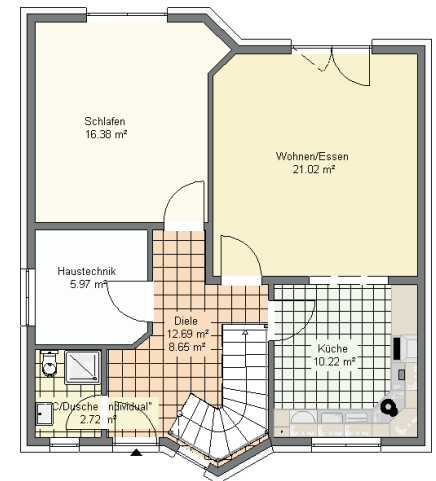


*Abbildungen mit Sonderausstattungen



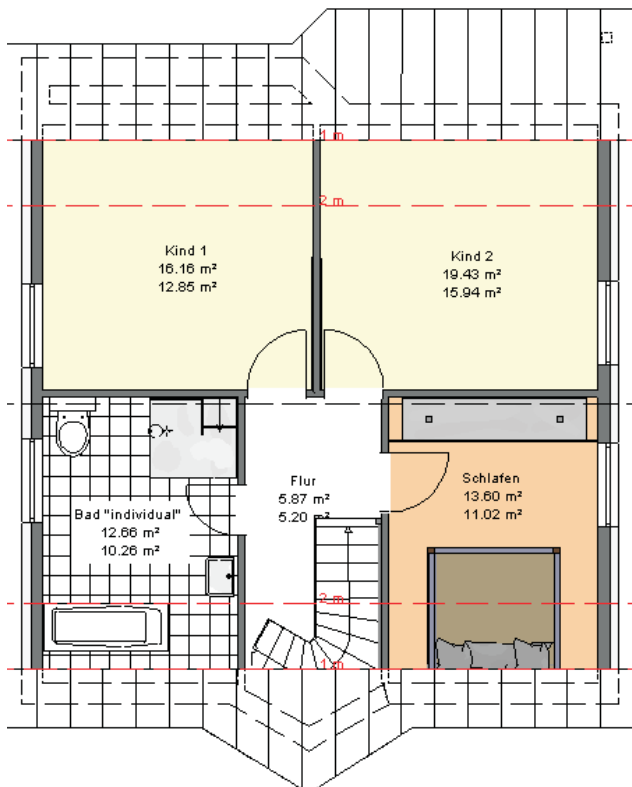
Erdgeschoss

Variante Erdgeschoss



...mit Schlafzimmer und Dusch-WC

Aufpreis nur 2.980,-€



Obergeschoss

Drempelhöhe: 62,5cm
Dachneigung 45°

