

# Hausentwurf "Darmstadt"

## Modernes Einfamilienhaus mit Garage

### Inklusive:

- ~143m<sup>2</sup> Wohnnutzfläche\*
- Integrierte Garage mit Sektionaltor
- Satteldach (38°)
- 150cm Drenpelhöhe im Dachgeschoss
- Große bodentiefe Fensterflächen
- Hauseingangsüberdachung
- Überdachte Terrasse\*
- "Wintergartenerker" mit Verglasung
- Variable Raumaufteilung mit optionalem Arbeitszimmer
- Küche mit angeschlossenem Essbereich
- Großes Bad "Individual"

\*inkl. Option Balkon

# 189.900,- €

Ausbaustufe "Malerfertig"  
als Basishaus in Grundausstattung

24 Hausvorteile
> Bau Service
> Bau Qualität
> Bau Finanz
> Bau Versicherung
4x6 Schutzbriefe



Inklusive "Wintergartenerker"...

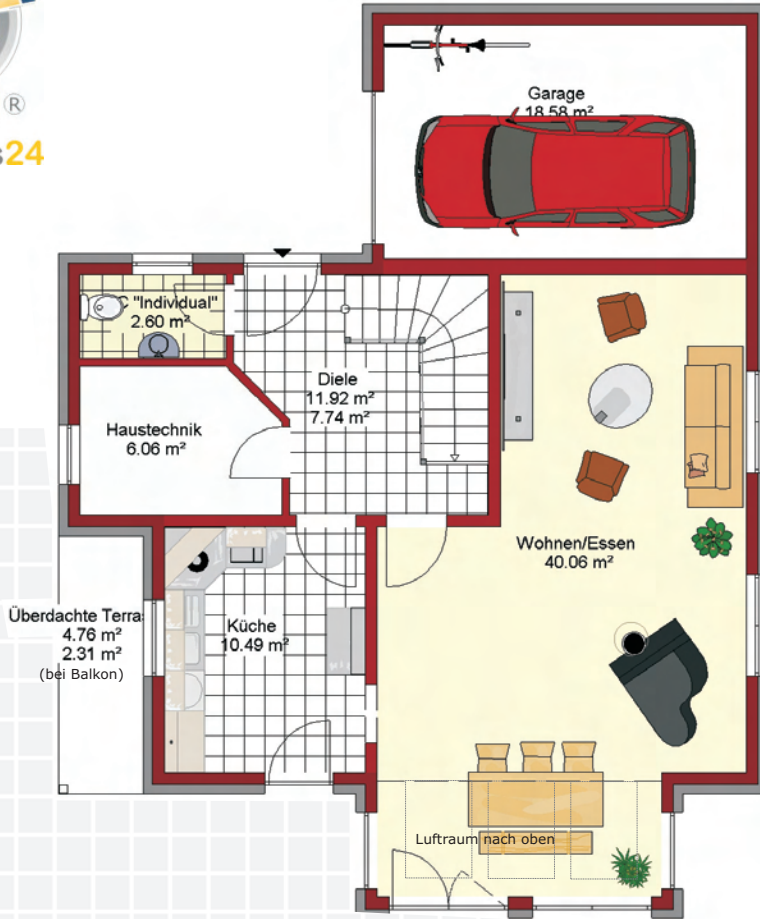


... integrierter Garage

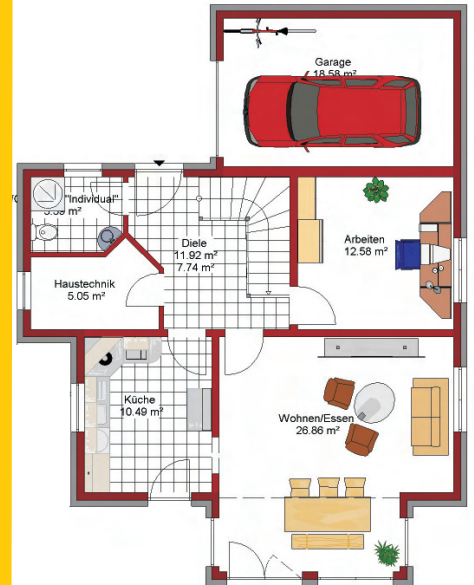


...und großzügiger Hauseingangsüberdachung



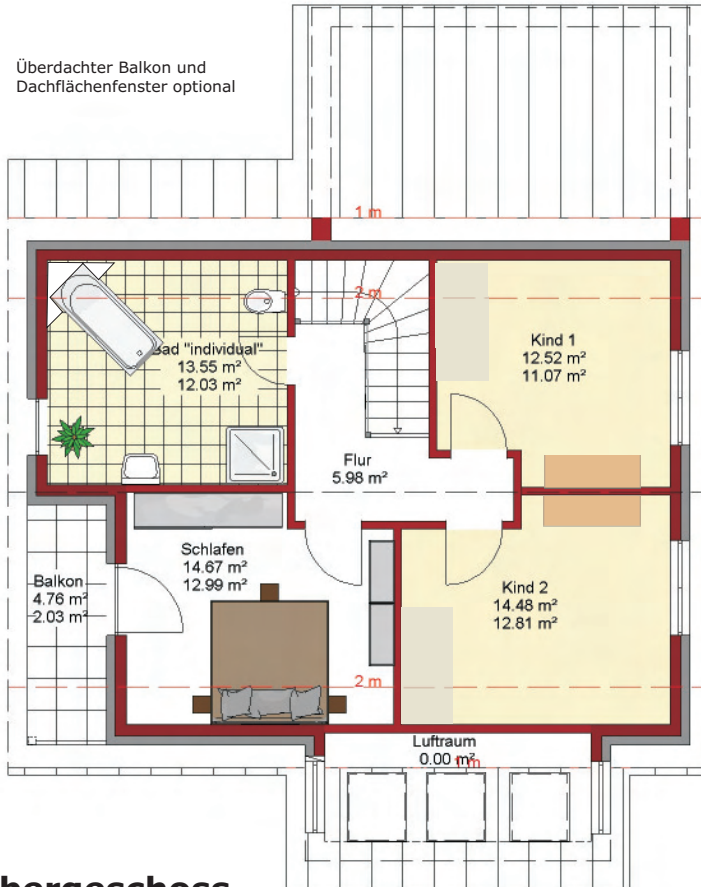


Option: Dachfenster über "Wintergarten"



Optional: Arbeitszimmer und Dusch-WC

Überdachter Balkon und Dachflächenfenster optional



Optional: Balkon